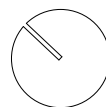


| | | |
|---------------------------------|----------------|----------------------------|
| H4A 103.01 | VSTUP | 5,47 |
| H4A 103.02 | OBYTNÝ PROSTOR | 30,51 |
| H4A 103.03 | KOUPELNA | 6,57 |
| H4A 103.04 | WC | 2,03 |
| H4A 103.05 | HALA | 9,02 |
| H4A 103.06 | POKOJ | 13,72 |
| H4A 103.07 | POKOJ | 10,86 |
| UŽITNÁ PLOCHA | | 78,18 m² |
| CELKOVÁ PODLAHOVÁ PLOCHA | | 82,8 m² |

TERASY, BALKONY

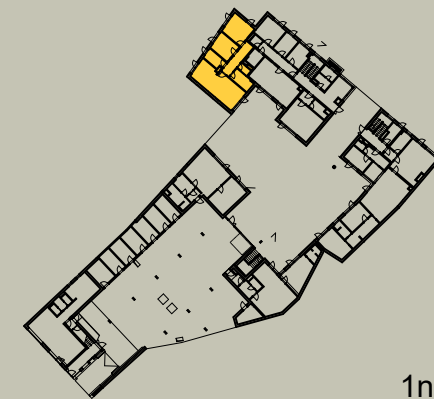
| | | |
|------------|----------------|-------|
| H4A 103.08 | PŘEDZAHŘÁDKA 1 | 6,90 |
| H4A 103.09 | PŘEDZAHŘÁDKA 2 | 70,34 |



H4A

H4A 103

byt 3kk



1np



schematický řez

B20

www.butovicka20.cz

Názvy, popisy a plošné rozměry jsou orientační, developer si vyhrazuje právo na jednostranné změny. Zobrazené vybavení nábytkem, vestavné skříně, kuchyňská linka včetně spotřebičů nejsou součástí dodávky bytu. Toto vybavení je pouze grafickým znázorněním možného zařízení.

"Užitná plocha" bytu je součet ploch jednotlivých místností, je uvedena v tabulce.

"Celková podlahová plocha" je podlahová plocha bytu dle Nařízení vlády č. 366/2013 Sb., tj. plocha včetně půdorysné plochy všech svislých nosných i nenosných konstrukcí uvnitř bytu, jako jsou stěny, sloupy, pilíře, komíny a obdobné svislé konstrukce.

Bytový dům B20

Butovická 20
158 00 Praha 5 - Jinonice