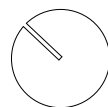


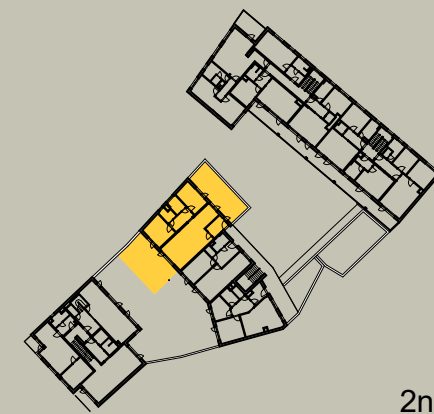
H3 202.01	HALA	6,29
H3 202.02	OBYTNÝ PROSTOR	40,93
H3 202.03	POKOJ	13,90
H3 202.04	CHODBA	6,72
H3 202.05	WC	3,57
H3 202.06	KOUPELNA	4,63
H3 202.07	POKOJ	12,53
UŽITNÁ PLOCHA		88,57 m²
CELKOVÁ PODLAHOVÁ PLOCHA		94,2 m²
H3 202.08	PŘEDZAHŘÁDKA	44,20
H3 202.09	TERASA	34,78



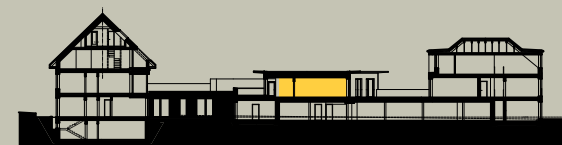
H3

H3 202

byt 3kk



2np



schematický řez

B20

www.butovicka20.cz

Názvy, popisy a plošné rozměry jsou orientační, developer si vyhrazuje právo na jednostranné změny. Zobrazené vybavení nábytkem, vestavné skříně, kuchyňská linka včetně spotřebičů nejsou součástí dodávky bytu. Toto vybavení je pouze grafickým znázorněním možného zařazení.

"Užitná plocha" bytu je součet ploch jednotlivých místností, je uvedena v tabulce.

"Celková podlahová plocha" je podlahová plocha bytu dle Nařízení vlády č. 366/2013 Sb., tj. plocha včetně půdorysné plochy všech svislých nosných i nenosných konstrukcí uvnitř bytu, jako jsou stěny, sloupky, pilíře, komíny a obdobné svislé konstrukce.

Bytový dům B20

Butovická 20
158 00 Praha 5 - Jinonice