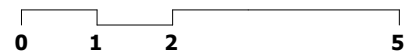
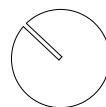


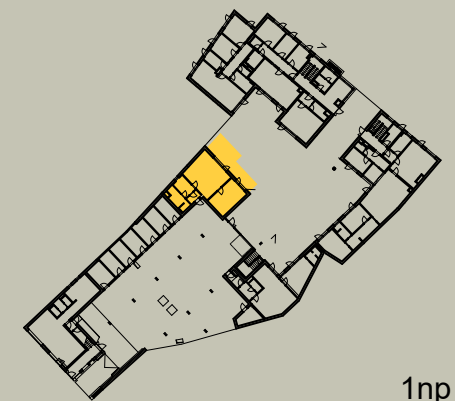
H3 101.01	ŠATNA	6,45
H3 101.02	KOUPELNA	6,82
H3 101.03	OBYTNÝ PROSTOR	30,81
H3 101.04	POKOJ	18,19
H3 101.05	HALA	2,53
	<b>UŽITNÁ PLOCHA</b>	<b>64,80 m<sup>2</sup></b>
	<b>CELKOVÁ PODLAHOVÁ PLOCHA</b>	<b>67,4 m<sup>2</sup></b>
H3 101.06	PŘEDZAHŘÁDKA	26,86



# H3

## H3 101

### jednotka dlouhodobého ubytování 2kk



1np



schematický řez



[www.butovicka20.cz](http://www.butovicka20.cz)

Názvy, popisy a plošné rozměry jsou orientační, developer si vyhrazuje právo na jednostranné změny. Zobrazené vybavení nábytkem, vestavné skříně, kuchyňská linka včetně spotřebičů nejsou součástí dodávky bytu. Toto vybavení je pouze grafickým znázorněním možného zařízení.

"Užitná plocha" bytu je součet ploch jednotlivých místností, je uvedena v tabulce.

"Celková podlahová plocha" je podlahová plocha bytu dle Nařízení vlády č. 366/2013 Sb., tj. plocha včetně půdorysné plochy všech svislých nosných i nenosných konstrukcí uvnitř bytu, jako jsou stěny, sloupky, pilíře, komíny a obdobné svislé konstrukce.

## Bytový dům B20

Butovická 20  
158 00 Praha 5 - Jinonice