

0 1 2 5

H2 201.01	HALA	5,55
H2 201.02	WC	2,02
H2 201.03	OBYTNÝ PROSTOR	24,40
H2 201.04	POKOJ	13,78
H2 201.05	POKOJ	<b>69,6 m<sup>2</sup></b>
H2 201.06	CHODBA	6,77
H2 201.07	KOUPELNA	4,30

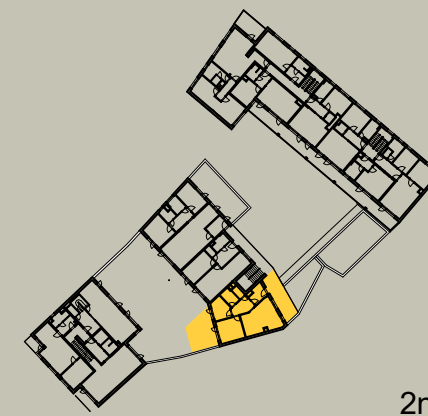
**UŽITNÁ PLOCHA**  
**CELKOVÁ PODLAHOVÁ PLOCHA** 65,29 m<sup>2</sup>

H2 201.08	PŘEDZAHŘÁDKA	26,96
H2 201.09	TERASA	19,72

## H2

### H2 201

#### byt 3kk



schematický řez

**B20**

www.butovicka20.cz

Názvy, popisy a plošné rozměry jsou orientační, developer si vyhrazuje právo na jednostranné změny. Zobrazené vybavení nábytkem, vestavné skříně, kuchyňská linka včetně spotřebičů nejsou součástí dodávky bytu. Toto vybavení je pouze grafickým znázorněním možného zařízení.

"Užitná plocha" bytu je součet ploch jednotlivých místností, je uvedena v tabulce.

"Celková podlahová plocha" je podlahová plocha bytu dle Nařízení vlády č. 366/2013 Sb., tj. plocha včetně půdorysné plochy všech svislých nosných i nenosných konstrukcí uvnitř bytu, jako jsou stěny, sloupky, pilíře, komíny a obdobné svislé konstrukce.

## Bytový dům B20

Butovická 20  
158 00 Praha 5 - Jinonice