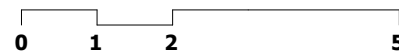
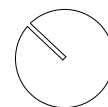


H2 101.01	CHODBA	3,26
H2 101.02	HALA	4,43
H2 101.03	WC	2,36
H2 101.04	OBYTNÁ MÍSTNOST	34,50
H2 101.05	POKOJ	17,22
H2 101.06	KOUPELNA	4,08

UŽITNÁ PLOCHA 65,85 m²
CELKOVÁ PODLAHOVÁ PLOCHA

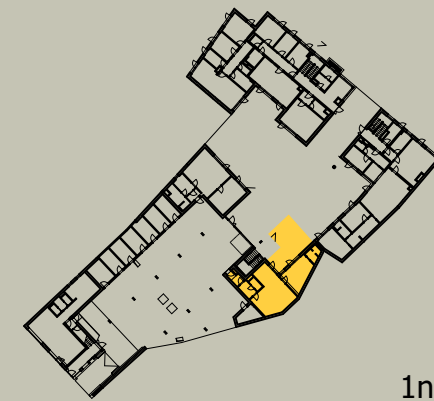
H2 101.07	PŘEDZAHŘÁDKA	29,41
		69,2 m²



H2

H2 101

jednotka dlouhodobého ubytování 2kk



1np



schematický řez



www.butovicka20.cz

Názvy, popisy a plošné rozměry jsou orientační, developer si vyhrazuje právo na jednostranné změny. Zobrazené vybavení nábytkem, vestavné skříně, kuchyňská linka včetně spotřebičů nejsou součástí dodávky bytu. Toto vybavení je pouze grafickým znázorněním možného zařazení.

"Užitná plocha" bytu je součet ploch jednotlivých místností, je uvedena v tabulce.

"Celková podlahová plocha" je podlahová plocha bytu dle Nařízení vlády č. 366/2013 Sb., tj. plocha včetně půdorysné plochy všech svislých nosných i nenosných konstrukcí uvnitř bytu, jako jsou stěny, sloupy, pilíře, komíny a obdobné svislé konstrukce.

Bytový dům B20

Butovická 20
 158 00 Praha 5 - Jinonice